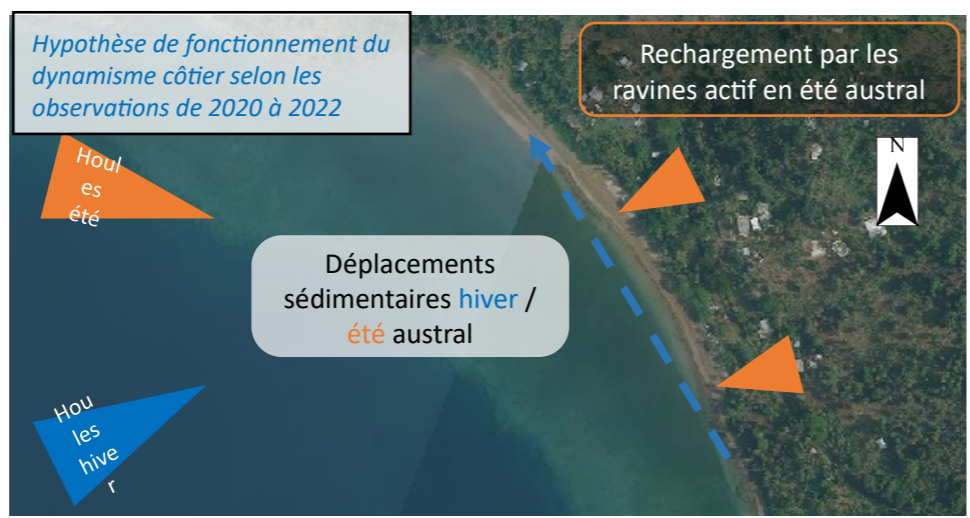


**Localisation & Contexte**

- Cette plage de 700 m de longueur est située à l’Ouest de l’île, dans la commune de Sada, à 2 km au sud du même village.
- La plage de Tahiti est localisée au Nord de la baie de Boueni/Chirongui. Elle est ouverte sur le lagon et exposée vers le Sud-Ouest. Le tombant du récif frangeant est à environ 200 m du HDP.
- Le HDP est principalement composé d’une végétation arboricole. Deux cours d’eau se déversent dans la mer via la plage. A proximité de l’exutoire du cours d’eau le plus au Sud, des blocs de taille décimétrique à métrique sont posés sur la plage.
- Les aménagements présents sont : un restaurant en HDP, un restaurant en arrière plage, une zone de voulés en HDP et un parking longeant le HDP sur une soixantaine de mètres entre ces trois aménagements.

**Hypothèse de fonctionnement du dynamisme côtier à partir des observations de 2020 à 2022**

Tahiti plage présente un bon état avec une saisonnalité équilibrée sur les années de suivi. L’hiver austral semble rythmé par un déplacement préférentiel des sédiments du Sud vers le Nord en lien avec l’arrivée de houles du Sud Sud-Ouest. Au cours de l’été austral, le système plage est alimenté par les apports conséquents en sédiments des ravines qui forment des cônes alluviaux temporaires. Le restaurant en HDP et le parking se trouvent dans la zone d’action des vagues



**Campagnes de suivi de l’Observatoire – période 2020/2022**

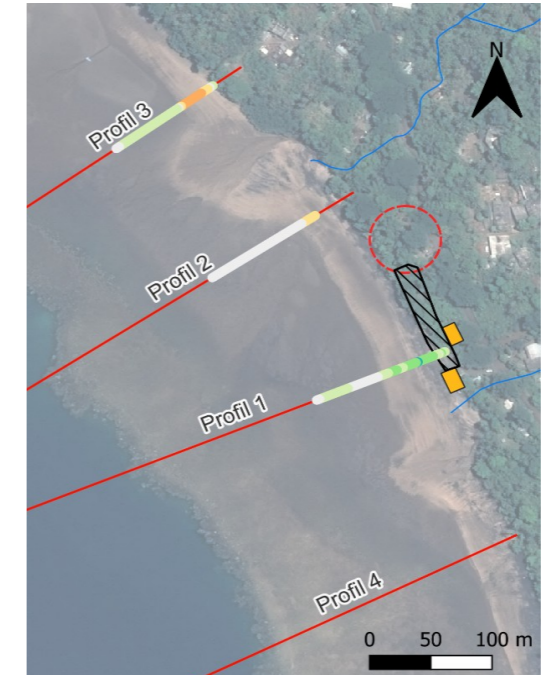
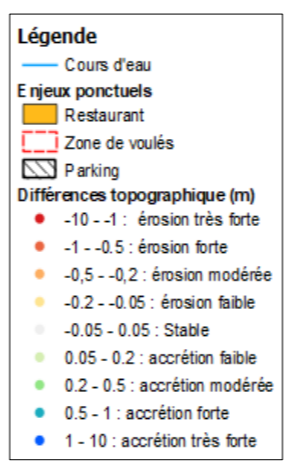
Données scientifiques acquises lors du suivi	- Données altimétriques (4 profils perpendiculaires) - 8 repères physiques (arbres, rochers, etc.) - Suivi photographique à des points fixes		
	Fin d’été austral	Fin d’hiver austral	Suivis évènementiels éventuels
Campagnes	19 Juin 2020 28 Avril 2021 19 Avril 2022	16 Novembre 2020 6 Novembre 2021	Post-tempête Jasmine le 28 Avril 2022

**Suivis évènementiels – période 2020/2022**

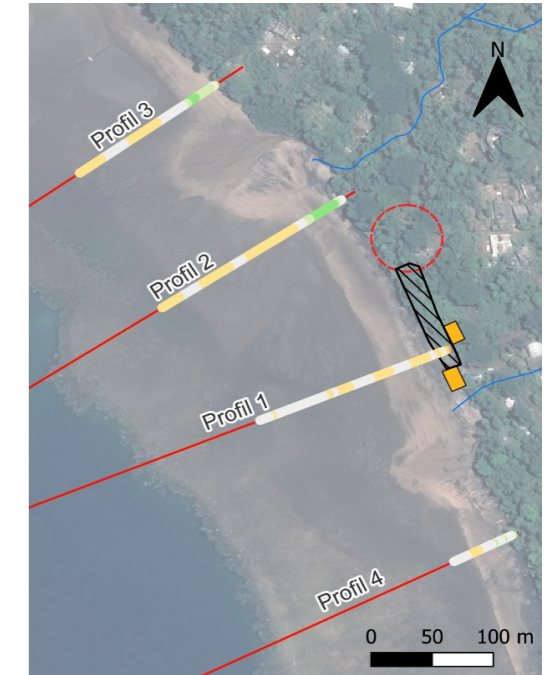
Evènements	Caractéristiques hydrodynamiques hors lagon	Observations et impacts éventuels
Tempête Jasmine (22 Avril 2022)	Hauteur significative (Hs) = 2.5m Période de pic de la houle (Tp) = 6.7s Provenance de la houle = N126°	Peu d’impact sur la plage. Faible <b>perte sédimentaire</b> en bas des profils au Sud de l’ordre d’une dizaine de centimètres.

**Saisonnalité – période 2020/2022**

Saisonnalités représentatives	Été austral (2020 – 2021)	Hiver austral (2021)
Observations et différentiels altimétriques	Formation de deux cônes alluviaux à l’exutoire des ravines. Ces apports empêchent à ce stade d’identifier une éventuelle dérive sédimentaire. On note tout de même une <b>perte sédimentaire (érosion)</b> de l’ordre de 50 cm au maximum au nord de la plage et des exutoires de ravines (Profil 3). Devant les restaurants, on note un <b>gain altimétrique (accrétion)</b> de 30 cm (Profil 1). Ces éléments suggèrent une dérive du Nord vers le Sud.	Au Nord (profils 2 e 3), <b>gain altimétrique</b> de 40 cm sur le profil de plage et <b>perte sédimentaire</b> de 10cm sur le BDP. Tendence au déplacement sédimentaire du Sud vers le Nord et/ou du BDP vers le HDP. Sur la partie Nord de la plage, les sédiments apportés par les ravines semblent se retrouver sur le HDP. <b>Il y aurait un transport de sédiments perpendiculaire au TDC.</b>



Différentiel altimétrique (m) entre Novembre 2020 et Avril 2021 (Été austral)



Différentiel altimétrique (m) entre Avril 2021 et Novembre 2021 (hiver austral)

**Phénomènes et évènements marquants – période 2020/2022**

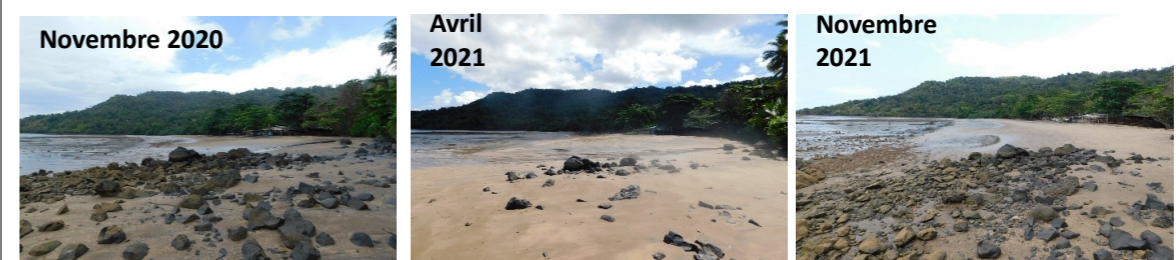
**Erosion du parking et formation d’une micro-falaise d’érosion**



Photographies prises au niveau du parking (1) et du HDP (2) lors de la campagne de Avril 2022

- Erosion importante du parking à proximité du restaurant et formation d’une micro-falaise d’érosion au niveau du HDP.
- Phénomène observé uniquement lors de la campagne de Avril 2022 avant la survenue de la tempête Jasmine.
- Ne survient pas lors de chaque saison des pluies.

**Variation du stock sédimentaire au sud de la plage**



Suivi photographique sur la zone d’exutoire du Sud sud de la plage, vue vers le Nord

- Accrétion au sud de la plage en été austral

Hypothèse : Influence possiblement conjointe de l’apport sédimentaire de la ravine sud et d’une dérive littorale Nord vers Sud